

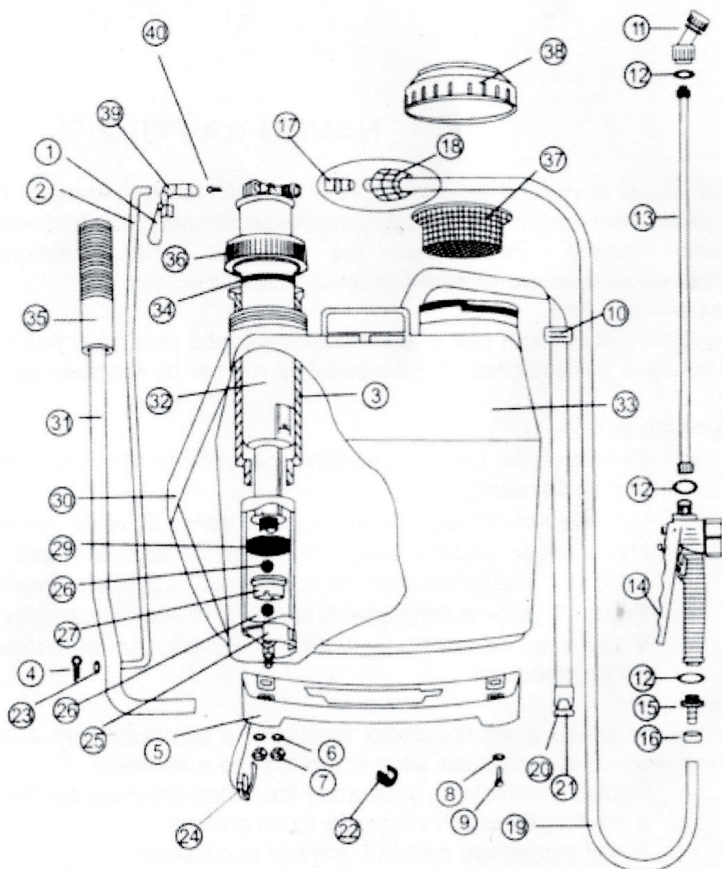
**PROTECO®**

**POSTŘIKOVAČ  
ZÁDOVÝ  
12, 16 a 20 L**



**PROTECO®**

10.80-PT-12, 16 a 20



1	Úchytka
2	Páka
3	Pouzdro válce
4	Závlačka
5	Podstavec
6	Podložka vzduchového válce
7	Šroub
8	Podložka
9	Šroub
10	Těsnění filtru
11	Tryska
12	Podložka
13	Pracovní páka
14	Rukojeť se spouští

15	Redukce
16	Spojka hadice
17	Těsnící vložka
18	Objímka
19	Hadice
20	Fixace popruhů
21	Háček popruhů
22	Objímka
23	Podložka
24	Fixace popruhů
25	Pumpa
26	Těsnící kulička
27	Těsnící válec
28	O - kroužek
29	Kroužek válce

30	Podložka
31	Pumpovací páka
32	Vzduchová komora
33	Nádoba
34	Těsnění
35	Rukojeť páky
36	Závít válce
37	Filtr nečistot
38	Víko
39	Upínání převodu
40	Závlačka

## **Původní návod k použití pro postřikovač zádový 12, 16 a 20 l.**

Vážený zákazníku,

děkujeme Vám za zakoupení výrobku značky PROTECO.

Důsledné dodržování návodu k použití Vám zajistí bezpečný provoz.

Je nutné, abyste se s návodem v plném rozsahu seznámil dříve, než postřikovač uvedete poprvé do provozu. Pozorně si přečtěte všechny pokyny pro bezpečný provoz.

### **Tento postřikovač je koncipován:**

- výhradně pro domácí použití
- pouze pro aplikaci prostředků na vodní bázi (pesticidy, herbicidy a hnojiva).
- k použití odpovídajícímu popisu v tomto návodu a bezpečnostním upozorněním

**Nesmí být používán k žádnému jinému účelu, než ke kterému jen určen.**

**Postřikovač smí používat pouze dospělé osoby!**



Používejte předepsané  
ochranné pomůcky



Čtete návod  
k použití

## **VŠEOBECNÁ UPOZORNĚNÍ**

- Tento postřikovač není určen pro trvalé zatížení, profesionální použití a komerční činnost.
- Uživatel postřikovače je zodpovědný za veškeré škody vzniklé jiným osobám a jejich majetku!
- Postřikovač používejte pouze kompletní, ve výrobce uvedeném stavu.
- Používejte pouze originální příslušenství a náhradní díly.
- Svévolné změny, úpravy a opravy postřikovače vylučují odpovědnost výrobce za škody, které by díky tomu vznikly. Zároveň tím zaniká právo na uplatnění záruky.
- Pokud bude přístroj nevhodně používán, prodejce i výrobce se distancují od uplatnění jakékoli záruky.
- Výrobce nepřetržitě pracuje na vývoji tohoto produktu, proto si ponechává právo na případné změny, např. tvaru nebo vzhledu výrobku, bez předchozího upozornění.
- Po dobu záruky je k opravám oprávněno pouze autorizované servisní středisko.
- Používejte pouze pro vodou rozpustné látky.
- Postřikovač je určen pouze pro venkovní použití.
- Po ukončení práce si umyjte ruce a obličej mýdlem a vodou.
- Skladujte mimo dosah přímého slunečního záření.
- Šroubení utahujte pouze ručně.
- Před a po použití vypláchněte vnitřek nádoby i hadici čistou vodou.
- Pozorně si přečtěte technický a bezpečnostní list výrobce postřiku a chemikálií a řiďte se jím.

## **BEZPEČNOSTNÍ POKYNY**

- Je zakázáno používat v postřikovači jakékoli hořlavé kapaliny, kyseliny, louhy, čisticí prostředky, vápno apod.
- Nikdy nenechávejte nádobu bez dozoru v blízkosti dětí.
- Nejezte, nepijte a nekuřte při aplikaci postřiku.

- Nepostříkujte ve větrném počasí.
- Nepoužívejte postřikovač v uzavřených prostorách.
- Uchovávejte postřikovač mimo dosah dětí.
- Nepřepřlňujte nádobu nad maximální povolenou úroveň.
- Neuchovávejte postřikovač v blízkosti otevřeného ohně nebo horkých povrchů.
- Neutahujte šroubení žádným nástrojem.
- Nedovoďte dětem používat postřikovač, není to hračka.
- Neupravujte žádné části postřikovače.
- Čtěte pokyny před zahájením práce s postřikovačem.
- Při aplikaci postřiku vždy používejte ochranný oděv, ochranné rukavice, respirátor, obličejový štít nebo brýle.
- Pokud fouká slabý vítr, vždy aplikujte postřik tak, aby vítr nefoukal aerosol na Vás.
- Nestříkejte na osoby ani zvířata.
- Před každým použitím vždy zkontrolujte kompletnost postřikovače, těsnost spojů a funkci ventilu. Poškozený nebo nekompletní postřikovač nepoužívejte, dokud závada nebude odstraněna.
- Teplota kapaliny v postřikovači nesmí přesáhnout 40°C.
- Chemické postřiky jsou nebezpečné při požití, kontaktu s pokožkou nebo očima a při vdechnutí. Osoby a zvířata se musí nacházet v bezpečné vzdálenosti, aby nemohlo dojít k jejich zasažení aerosolem.
- Každá práce s chemickým prostředkem představuje určitá rizika. Před použitím chemického prostředku se vždy seznamte s návodem k jeho použití, technickým a bezpečnostním listem. Pokud si nejste jisti, kontaktujte Toxikologické informační centrum.
- Nikdy nenechávejte postřikovač plný ani prázdný bez dozoru na přímém slunci.

## INSTRUKCE PRO POUŽITÍ:

- Zkompletujte postřikovač.

Namontujte pumpovací páky (31 a 2) a zajistěte je závlačkami na pracovním válci - sponou (39).

Provlékněte nosné popruhy.

Popruhy mají pouze jeden háček.

Našroubujte hadici (19), rukojeť se spouští (14), trubku (13) a trysku.

Všechny spoje dotahujte pouze rukou. Nepoužívejte žádné nástroje.

- Trysku zvolte podle potřeby. Součástí balení jsou dvě trysky.

Jedna pro kruhový rozstřík a druhá pro plochý.

- Odšroubujte víko (38), ale sítko (37) nevyjímejte.

Naplňte nádobu postřikem.

**Pozor** - neplňte nad předepsanou maximální úroveň.

Dbejte na to, aby se v postřiku nenacházely nečistoty, které by mohly zapříčinit ucpávání trysky.

Zašroubujte víko (38) a dotáhněte pouze rukou. Pro dotažení nepoužívejte žádné nástroje.

- Stlačte páku pumpy (31).

- Zkontrolujte těsnost všech spojů. Pokud je vše v pořádku, postřikovač je připraven k použití.

- Nasadte si postřikovač na záda a upravte délku nosných popruhů.

- Namiřte trysku na ošetřovaný předmět, stiskněte páku ventilu (14) a začněte pumpovat.

- Pokud budete potřebovat pouze široký plochý rozstřík, můžete namontovat druhou přiloženou trysku.

**MONTÁŽ POPRUHŮ****ÚDRŽBA****POZOR**

Před čištěním postřikovače, tiskněte páku ventilu (14) a vypusťte všechny tlak ze vzduchové komory. V žádném případě se nesnažte odšroubovat hadici, pokud je vzduchová komora (32) postřikovače pod tlakem!

Vždy po použití nádobu postřikovače včetně hadice vypláchněte čistou vodou. Podle potřeby vyčistěte trysku. Pokud dojde k ucpání otvoru v trysce, opatrně ho vyčistěte naostřeným párátkem. Nikdy k čištění nepoužívejte tvrdé předměty, dojde tím ke zvětšení otvoru. Důsledkem je pak špatné nebo nerovnoměrné rozprašování. Občas kápněte trochu oleje na pohyblivé části. Těsnění vzduchové komory (34) namažte silikonovou vazelinou. Na vzduchové komoře je nad pístem nasazena lopatka, která při pumpování promíchá postřik v nádobě. Pokud bude potřeba vyjmout vzduchovou komoru, nejdříve tahem do strany sundejte míchací lopatku.

## SKLADOVÁNÍ

Postřikovač skladujte vyčištěný a vyprázdněný na bezpečném místě mimo dosah dětí a nepovolaných osob. Postřikovač skladujte mimo přímé sluneční záření.

## LIKVIDACE

Po ukončení životnosti přístroj, příslušenství a obal odevzdejte v souladu s požadavky na ochranu životního prostředí do recyklační sběrný.



Evidenční číslo výrobce: 02355/05-ECZ

## INFORMACE

Firma PROTECO nářadí s.r.o. není zodpovědná za škody nebo zranění způsobená nesprávným používáním.

Všechny informace, vyobrazení a specifikace se zakládají na nejnovějších informacích o výrobku, které byly k dispozici v době vytisknutí tohoto návodu.

Na pracovním místě se mohou vyskytnout faktory, které mohou ovlivnit hodnoty, mající trvalé účinky, charakterizující pracovní prostor - jako jsou zdroje prachu, hluku atd.

Přípustné hodnoty na pracovním místě mohou být také různé v jednotlivých zemích.

Informace slouží uživateli zařízení k lepšímu zhodnocení nebezpečí a rizik.

Výrobce si vyhrazuje právo na technické, estetické a funkční změny svých výrobků bez předchozího upozornění. Je to v souvislosti se snahou výrobce o neustálý vývoj a inovaci svých výrobků.

Změny obrazové a textové informace a tiskové chyby vyhrazeny.

**ZÁRUČNÍ LIST / ZÁRUČNÝ LIST / GARANTIESCHEIN**

Razítko a podpis prodejce / Pečiatka a podpis predajcu / Händlerstempel und Unterschrift:

.....

Datum prodeje / Dátum predaja / Verkaufsdatum: .....

Záznamy o provedených opravách (datum, podpis):

Záznamy o vykonaných opravách (dátum, podpis):

Bemerkungen über vorgenommenen Reparaturen (Datum, Unterschrift):

1. ....

2. ....

3. ....

**PROTECO®**



Výrobce:  
PROTECO nářadí s.r.o.  
Provozovna: Podbřezí 63, 518 03  
[www.proteco-naradi.cz](http://www.proteco-naradi.cz)

**PROTECO®**